

www.kinderbetreuungplus.de

Kein Zugriff auf die eigenen Daten?

Problemlösung:

Falls Sie nicht auf die Daten Ihrer Einrichtung zugreifen können, liegt es mit großer Wahrscheinlichkeit an einem der folgenden Probleme:

1)
In den meisten Fällen genügt es, die Schreibweise der eingegebenen Daten (Login-Name & Passwort) zu überprüfen, da beispielsweise das große "I" (I wie Ida) und das kleine "i" (i wie lustig) fast identisch aussehen.

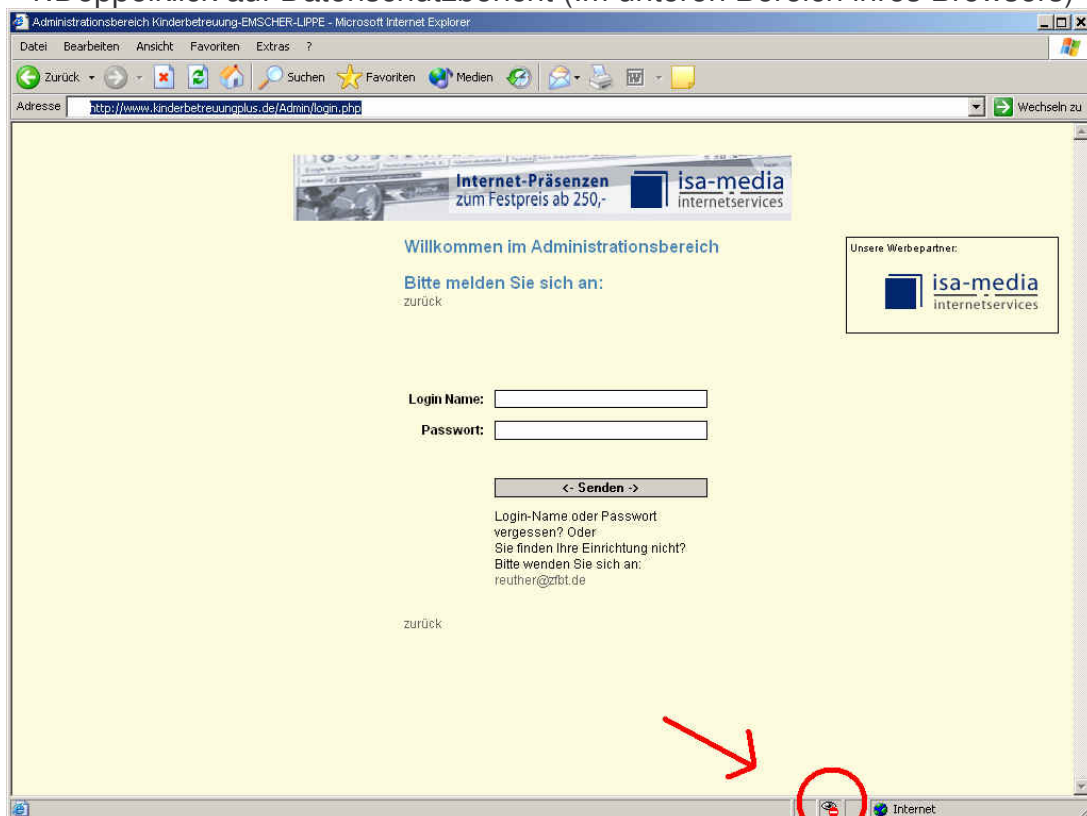
2)
Alternativ könnte das Problem auch mit den Sicherheitseinstellungen (Datenschutzeinstellungen) Ihres Systems zusammenhängen. Für den Zugriff müssen **Cookies** aktiviert sein.

So aktivieren Sie die Cookies:

Browsereinstellungen ändern, um in den geschützten Bereich von *kinderbetreuungplus.de* zu gelangen (am Beispiel des IE 6 von Microsoft)

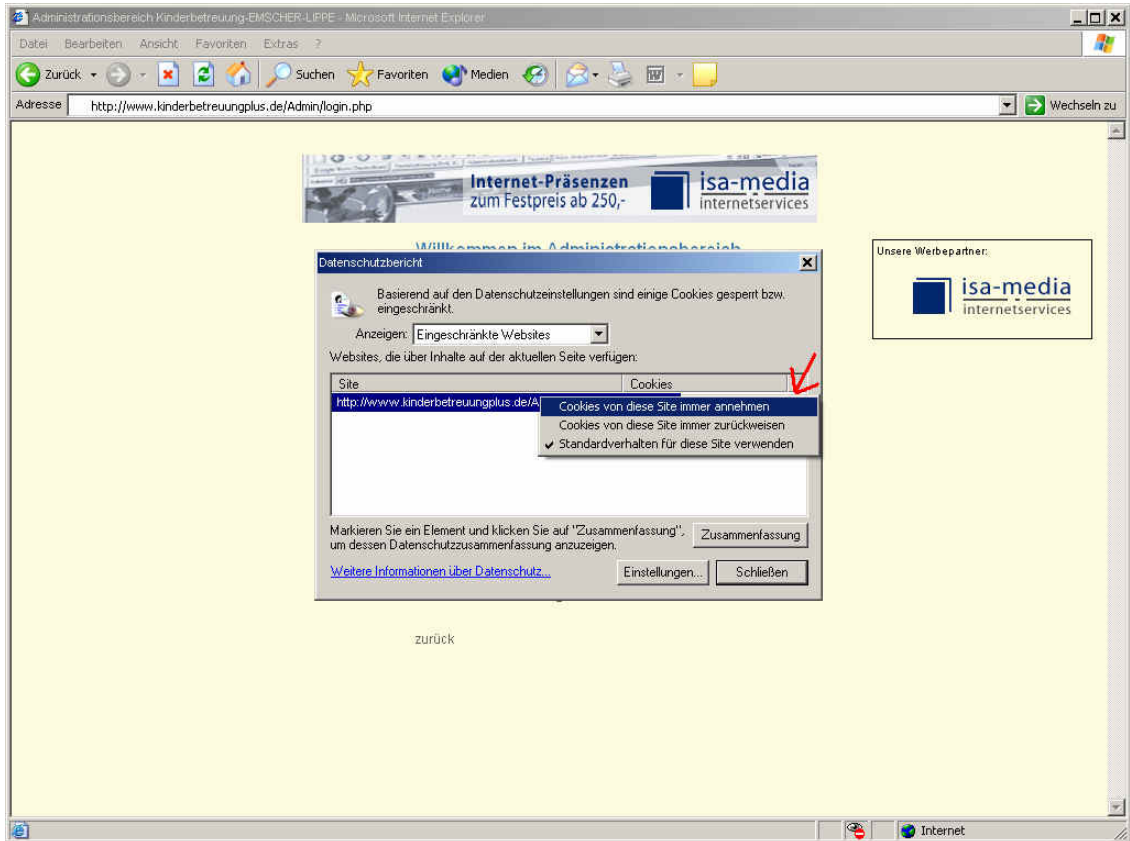
In Microsoft Internetexplorer 6.0 wurde die Zulassung von Cookies verändert.
Bitte führen Sie untenstehende Anpassungen durch, damit Cookies von **dieser** Seite angenommen werden. Cookies können **nicht** verwendet werden, um Codes (Programme) auszuführen oder Viren in Ihren Computer einzuschleusen.

1. Doppelklick auf Datenschutzbericht (Im unteren Bereich ihres Browsers)



Der Datenschutzbericht wird nun angezeigt!

2. Cookies von dieser Seite zulassen! Seitenpfad markieren und Kontextmenü mit rechter Maustaste öffnen!



Eintrag „**Cookies von dieser Seite immer annehmen**“ aktivieren und anschließend den Datenschutzbericht wieder schließen

Ab jetzt wird ihr Computer die Cookies von www.kinderbetreuungplus.de annehmen. Bevor Sie jedoch Ihre Daten ändern können, müssen Sie die Seite aktualisieren (dazu drücken Sie beispielsweise die Taste F5 auf Ihrer Tastatur). Durch die zuvor durchgeführten Datenschutzänderungen, müsste das Datenschutzschild (im unteren Bildrand rechts) nun verschwunden sein. Sollte dies der Fall sein, können Sie sich jetzt mit Ihren Daten einloggen. Falls das Schild erneut erscheinen sollte, überprüfen Sie bitte alle Einstellungen erneut!

Vielen Dank